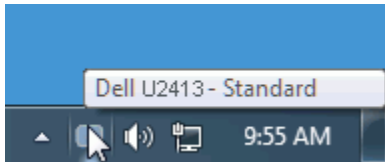


Guia do usuário Dell™ Display Manager

- [Visão Geral](#)
 - [Uso da caixa de diálogo de configurações rápidas](#)
 - [Configuração das funções básicas do display](#)
 - [Atribuição de Modos predefinidos para aplicativos](#)
 - [Fácil disposição do Layout da janela de seu monitor](#)
 - [Aplicação dos Recursos Opcionais](#)
-

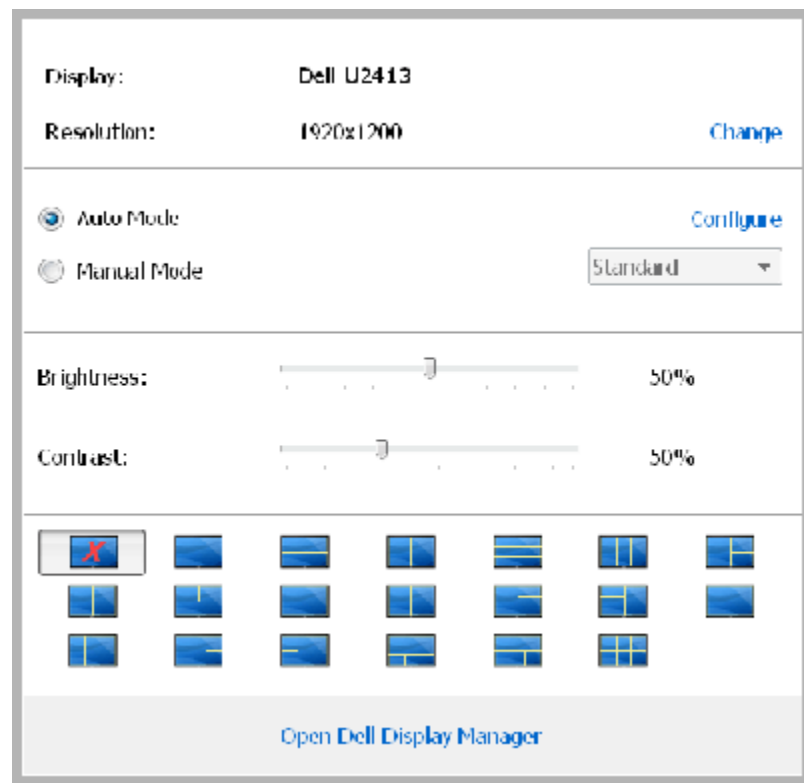
Visão Geral

O Dell Display Manager é um aplicativo Windows usado para gerenciar um monitor ou um grupo de monitores. Ele permite o ajuste manual da imagem exibida, a atribuição de configurações automáticas, gerenciamento de energia, rotação da imagem e outros recursos em modelos Dell específicos. Quando instalado, o Dell Display Manager será executado toda vez que o sistema for iniciado e o seu ícone aparecerá na bandeja de notificação. As informações sobre monitores conectados ao sistema estão sempre disponíveis quando se passa o mouse sobre o ícone da bandeja de notificação.



Uso da caixa de diálogo de configurações rápidas

Clicar no ícone da bandeja de notificação do Dell Display Manager abre a caixa de diálogo de configurações rápidas. Quando mais de um modelo Dell está conectado ao sistema, um monitor alvo específico pode ser selecionado usando o menu fornecido. A caixa de diálogo de configurações rápidas permite o ajuste conveniente do brilho do monitor e dos níveis de contraste. Os Modos predefinidos podem ser selecionados normalmente ou definidos para o modo automático e a resolução da tela pode ser alterada, fácil disposição do Layout da janela de seu monitor.

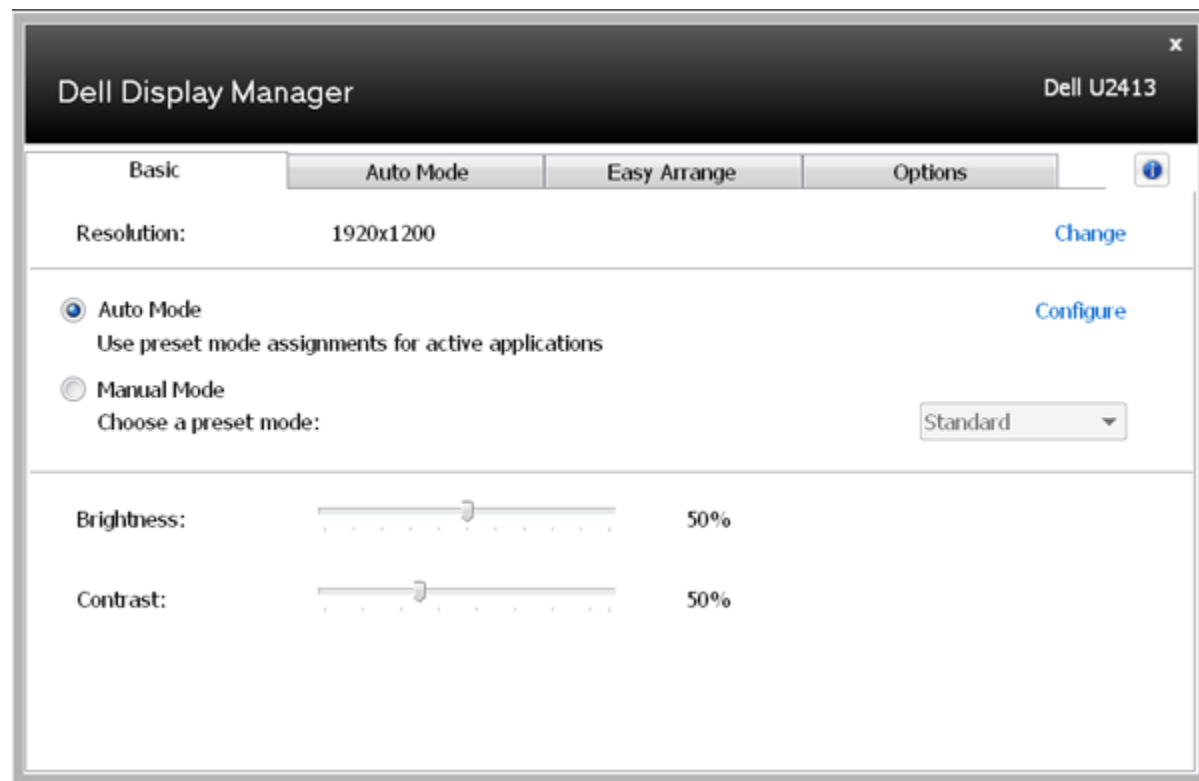


A caixa de diálogo de configurações rápidas também fornece acesso à interface avançada do usuário do Dell Display Manager, que é usada para ajustar as funções básicas, configurar o modo automático e acessar outros recursos.

Configuração das funções básicas do display

Um Modo predefinido para o monitor selecionado pode ser aplicado manualmente usando-se o menu da guia Básico. Como alternativa, o Modo automático pode ser habilitado. O modo automático faz com que seu modo predefinido preferido seja aplicado automaticamente quando os aplicativos estiverem ativos. Uma mensagem na tela exibe momentaneamente o modo predefinido atual sempre que ele for alterado.


O brilho e o contraste do monitor selecionado também podem ser ajustados diretamente na guia Básico.



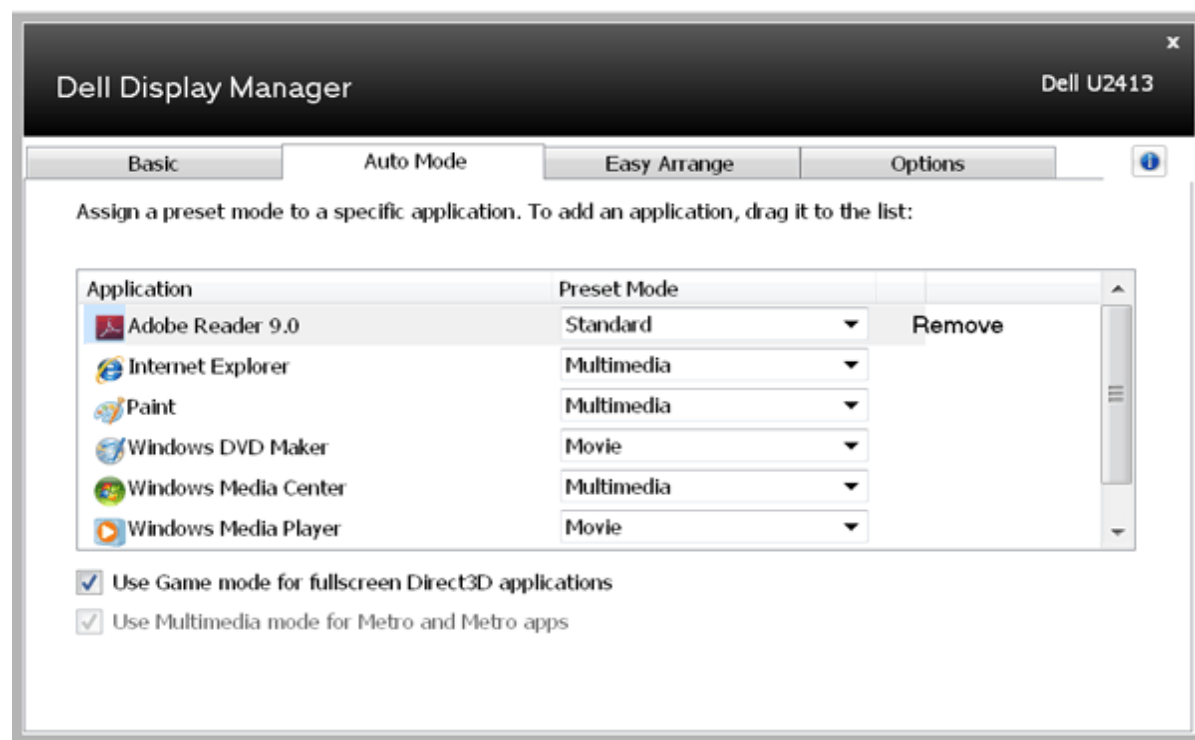
Atribuição de Modos predefinidos para aplicativos

A guia modo automático permite a associação ao modo predefinido específico com um aplicativo em particular e o aplica automaticamente. Quando o modo automático está habilitado, o Dell Display Manager mudará automaticamente para o modo predefinido correspondente sempre que o aplicativo associado for ativado. O Modo predefinido atribuído a um aplicativo em particular pode ser o mesmo em cada monitor conectado ou pode variar de um monitor para outro.

O Dell Display Manager é pré-configurado para vários aplicativos populares. Para adicionar um aplicativo novo à lista de atribuições, basta arrastar o aplicativo da área de trabalho, menu Iniciar do Windows ou outro local e soltá-lo na lista atual.

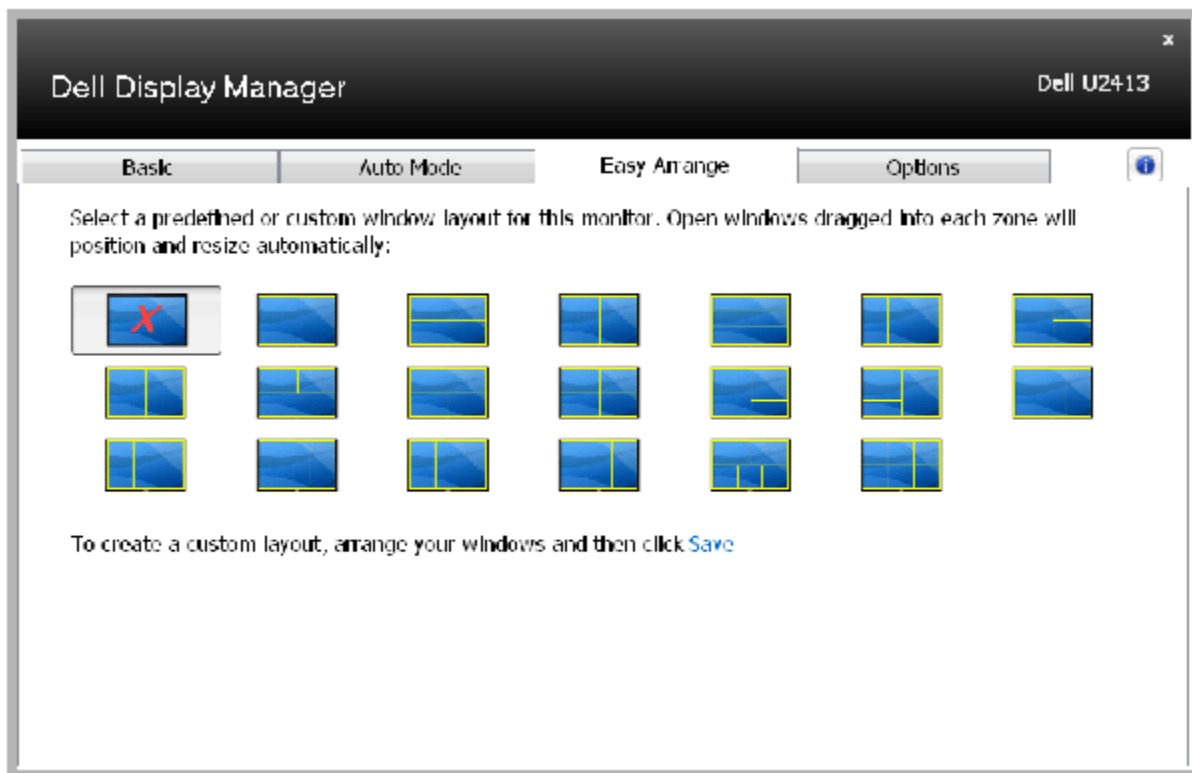
 **NOTA:** As atribuições do modo predefinido que visam arquivos em lote, scripts e carregadores, bem como arquivos não executáveis como arquivos zip ou arquivos compactados, não são suportados e não terão efeito.

Além disso, pode ser habilitada uma opção que fará com que o modo predefinido "Jogo" seja usado sempre que um aplicativo Direct3D estiver sendo executado em tela cheia. Para cancelar esse comportamento, se habilitado, com títulos de jogos individuais, adicione-os à lista de atribuição com o Modo predefinido diferente. Os aplicativos presentes na lista de atribuição têm prioridade em relação à configuração geral do Direct3D.



Fácil disposição do Layout da janela de seu monitor

Nos modelos Dell suportados, a guia **Fácil Disposição** estará disponível para dispor facilmente as opções de layout da janela para este monitor. As janelas abertas arrastadas para cada zona, irão posicionar e redimensionar automaticamente. Quando tiver criado um layout personalizado, disponha suas janelas e depois clique em **Salvar**.



Aplicação dos Recursos Opcionais

Nos modelos Dell suportados, a guia Opções permitirá que você selecione as opções PowerNap e Smart Video Avançado.

As opções PowerNap estarão disponíveis para fornecer as opções de conservação de energia. Quando a proteção da tela é ativada, o Brilh do monitor pode automaticamente ser ajustado no nível mínimo ou o monitor pode ser colocado em modo de economia de energia para poupar energia adicional.

O Smart Video Avançado melhora a reprodução aplicando as melhorias na maior abertura da janela do vídeo no monitor. Você pode selecionar "**Filme**" ou "**Avançado**".

